

## 1.7 如何切換中英文操作環境？

使用者可於 TELES 軟體未開啟專案前，從選單【File】→【Master Settings】(如圖 1.7.1)，於 Master General Settings 中的 Language，選擇 Chinese 或 English，如圖 1.7.2，選擇完後請點選下一步及完成，以結束設定步驟。完成設定後，再開專案，專案之語系將根據使用者的選擇而改變。

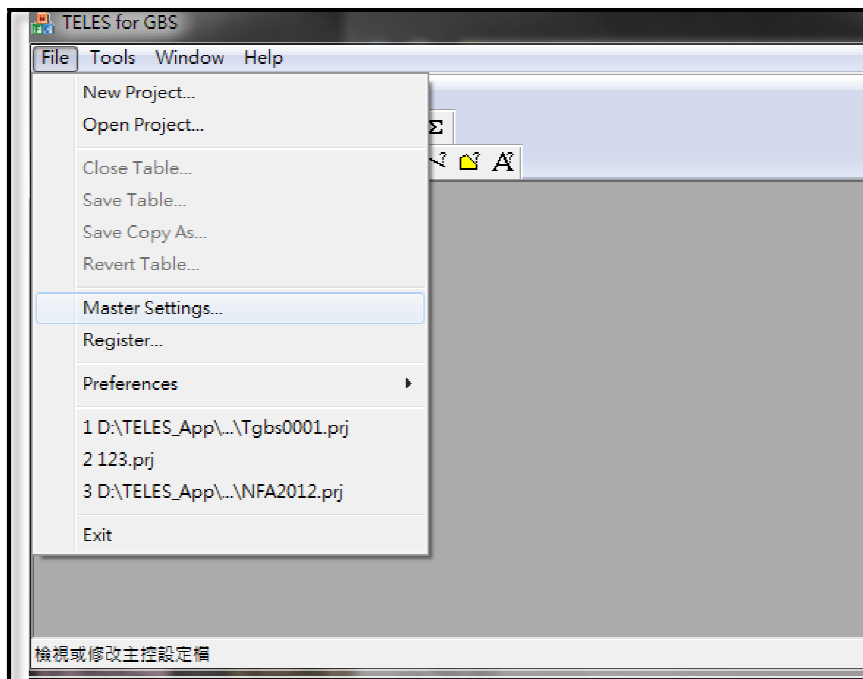


圖 1.7.1 主控設定檔開啟位置圖

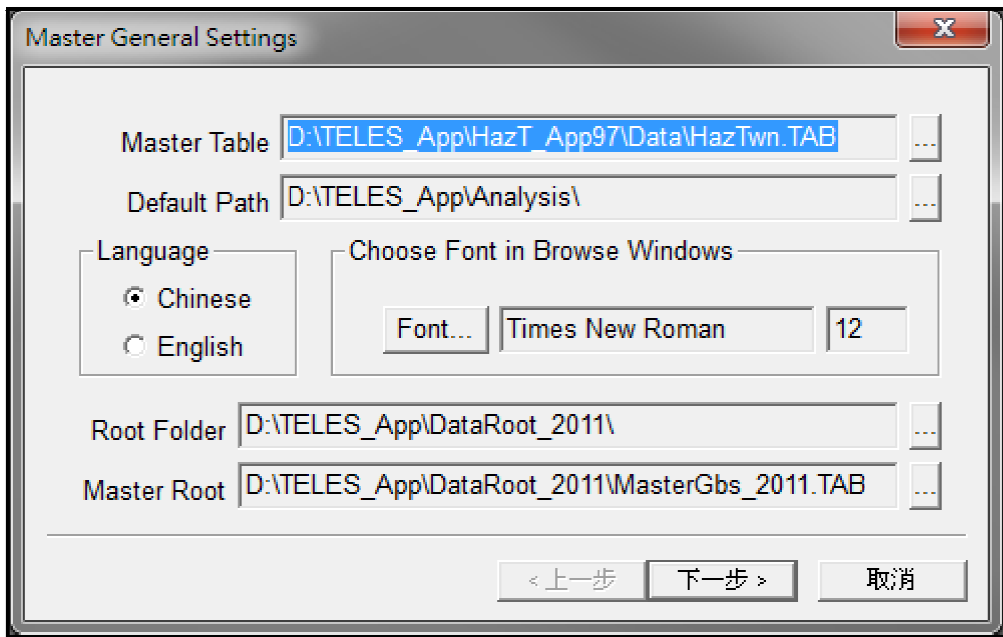


圖 1.7.2 語系切換設定介面