

2.6 如何設定 MapInfo 的座標系統？

使用者可以利用【Options】>【Preferences】功能(如圖 2.6.1)，設定 MapInfo 之預設座標系統。選擇【Preferences】對話框中的【Map Window】選項會跳出【Map Preferences】對話框，選取【Projection】頁面中的【Table Projection】選項，即可在【Choose Projection】中選擇預設之座標系統儲存(如圖 2.6.2)。

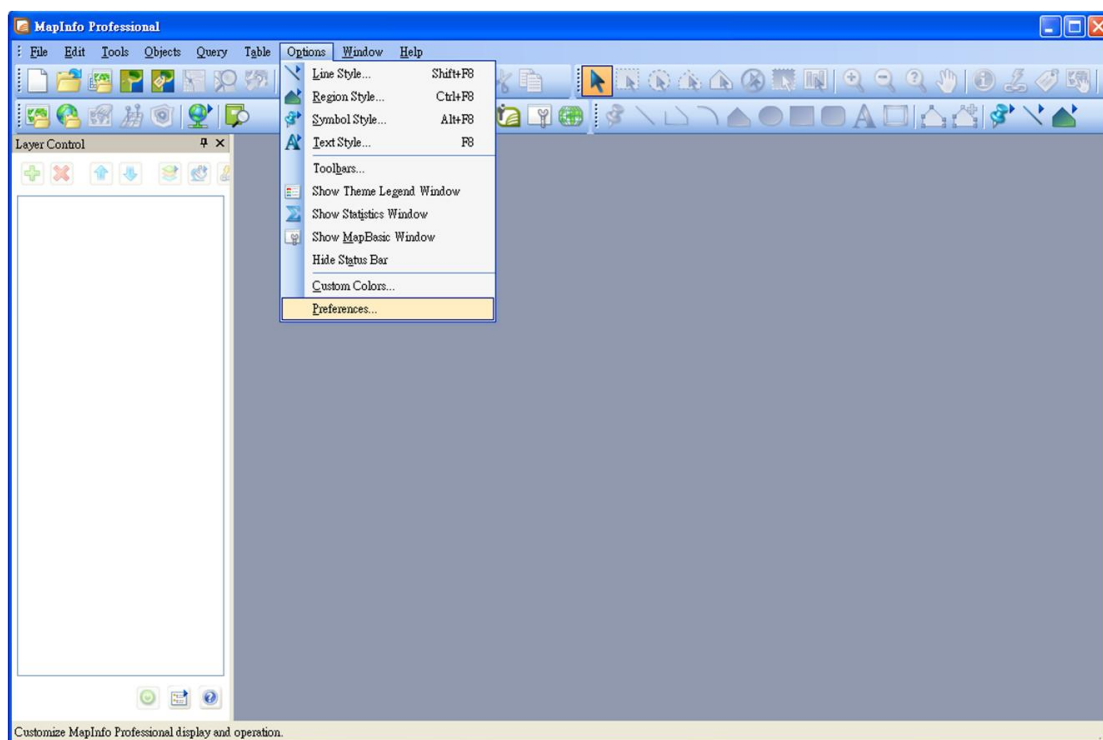


圖 2.6.1 圖標題

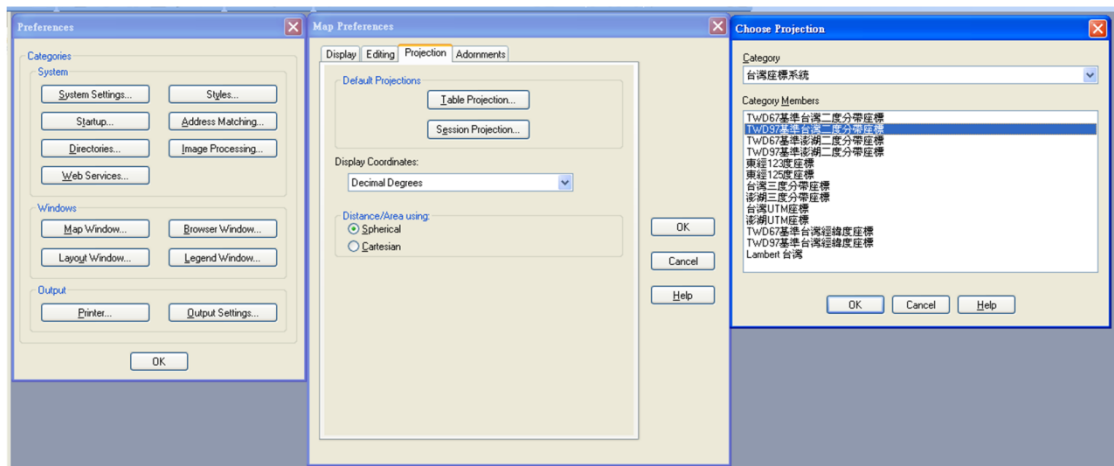


圖 2.6.2 圖標題