

2.8 如何變更儲存 MapInfo 地圖的座標系統？

使用者可以利用【File】>【Save Copy As】功能(如圖 2.8.1)，再選擇【Save Copy As】>【Projection】功能(如圖 2.8.2)，變更座標系統儲存(如圖 2.8.3)，即可將圖資檔案儲存成其他座標系統。然 MapInfo 本身並沒有提供不同大地基準之座標系統轉換，但對於同一座標系統的經緯度與二度分帶座標轉換還是可行的。

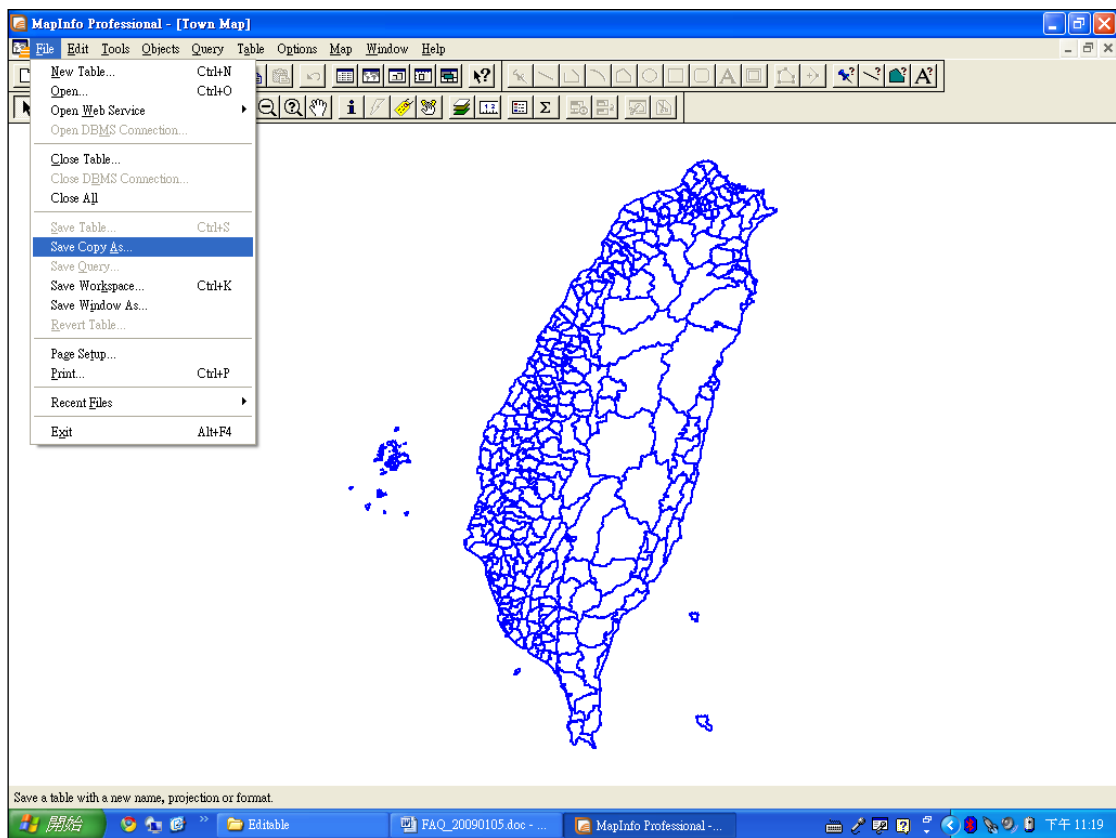


圖 2.8.1 【Save Copy As】將檔案另存新檔

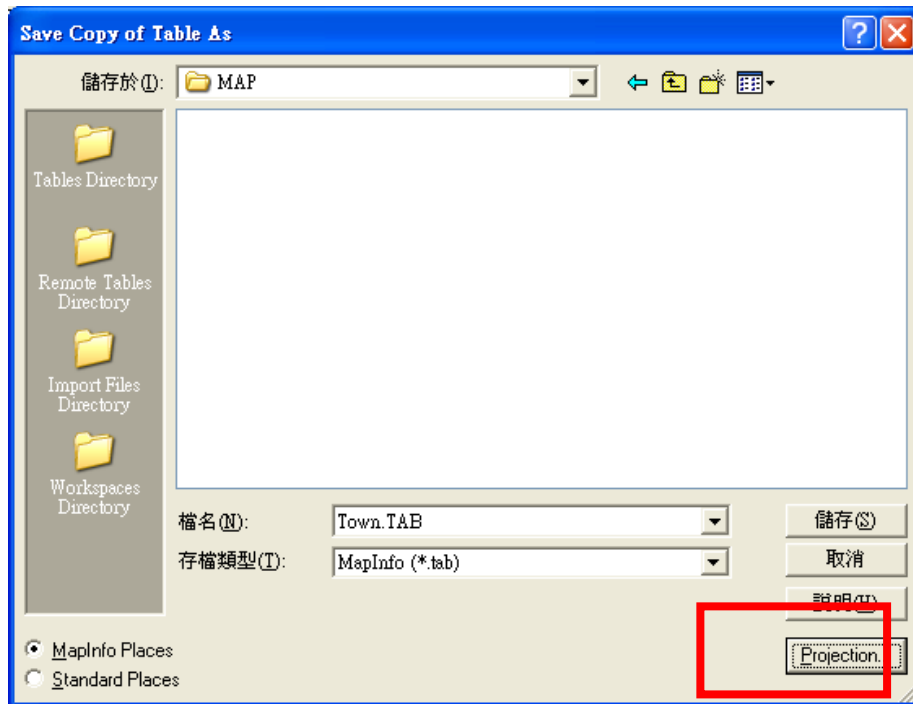


圖 2.8.2 【Projection】功能可提供使用者設定新的座標系統

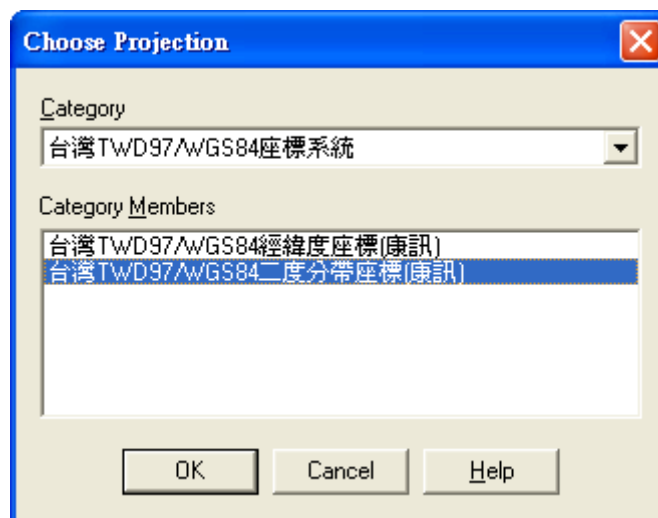


圖 2.8.3 選擇新的座標系統後，再儲存檔案即可